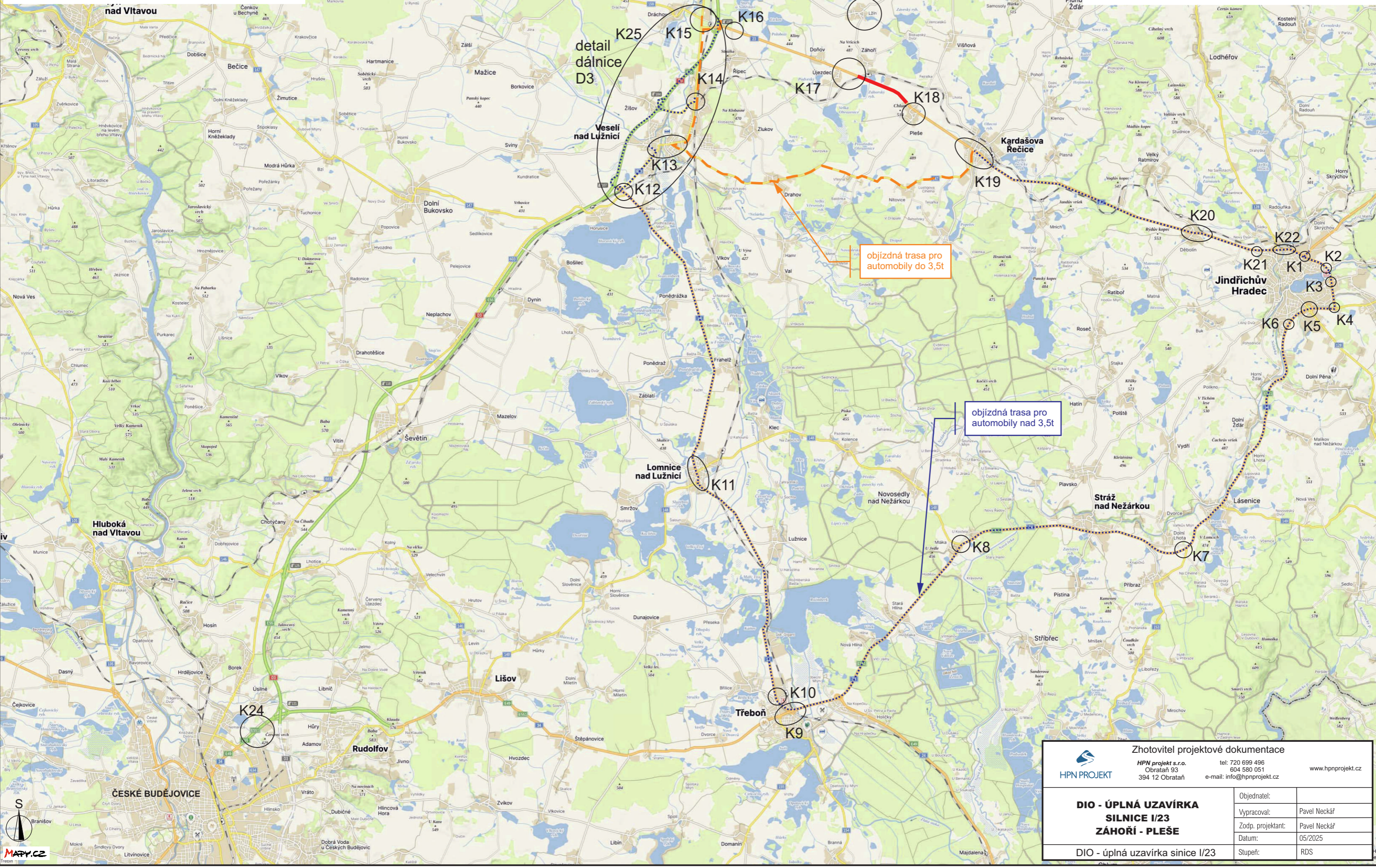


Legenda:

- úplná uzavírka silnice I/23
- - - objízdná trasa pro automobily nad 3,5t
- - - objízdná trasa pro automobily do 3,5t

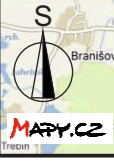
DIO - ÚPLNÁ UZAVÍRKA SILNICE I/23 ZÁHOŘÍ - PLEŠE



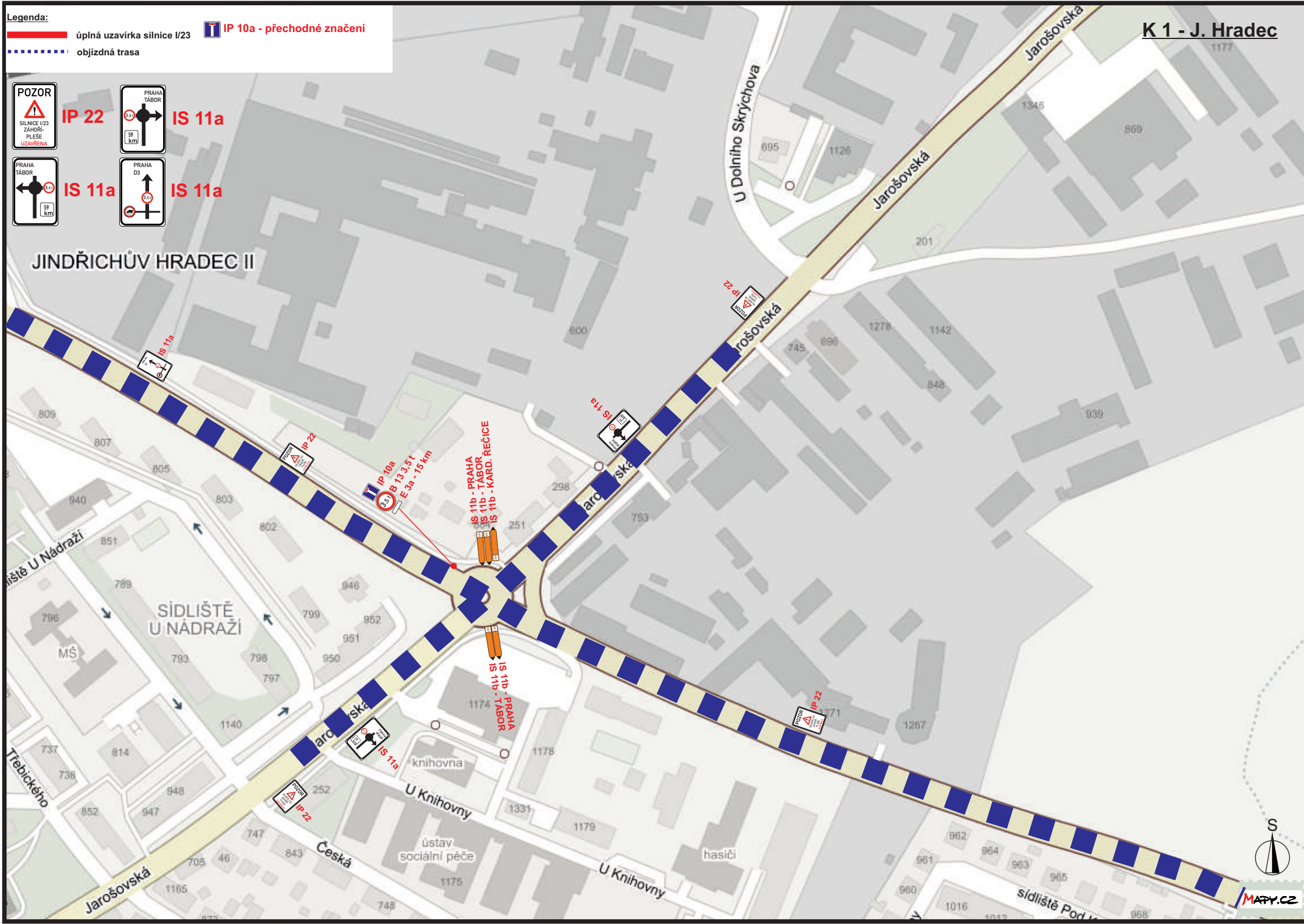
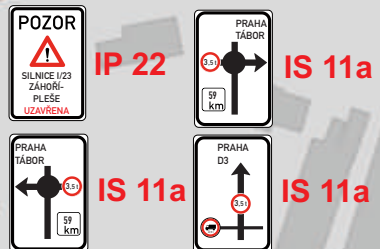
objízdná trasa pro automobily do 3,5t

objízdná trasa pro automobily nad 3,5t

 HPN projekt s.r.o. Obrátní 93 394 12 Obrátní	Zhotovitel projektové dokumentace tel: 720 699 496 604 580 051 e-mail: info@hpnprojekt.cz www.hpnprojekt.cz	
	DIO - ÚPLNÁ UZAVÍRKA SILNICE I/23 ZÁHOŘÍ - PLEŠE	Objednatel: Vypracoval: Pavel Neckář Zodp. projektant: Pavel Neckář Datum: 05/2025 Stupeň: RDS
DIO - úplná uzavírka silnice I/23		



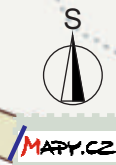
Legenda:
 úplná uzavírka silnice I/23  IP 10a - přechodné značení
 objízdná trasa



IP 10a
 B 13 3,5t
 E 3a - 15 km

IS 11b - PRAHA
 IS 11b - TÁBOR
 IS 11b - KARD. REČICE

IS 11b - PRAHA
 IS 11b - TÁBOR



- Legenda:
- úplná uzavírka silnice I/23
 - objíždňá trasa



IP 22

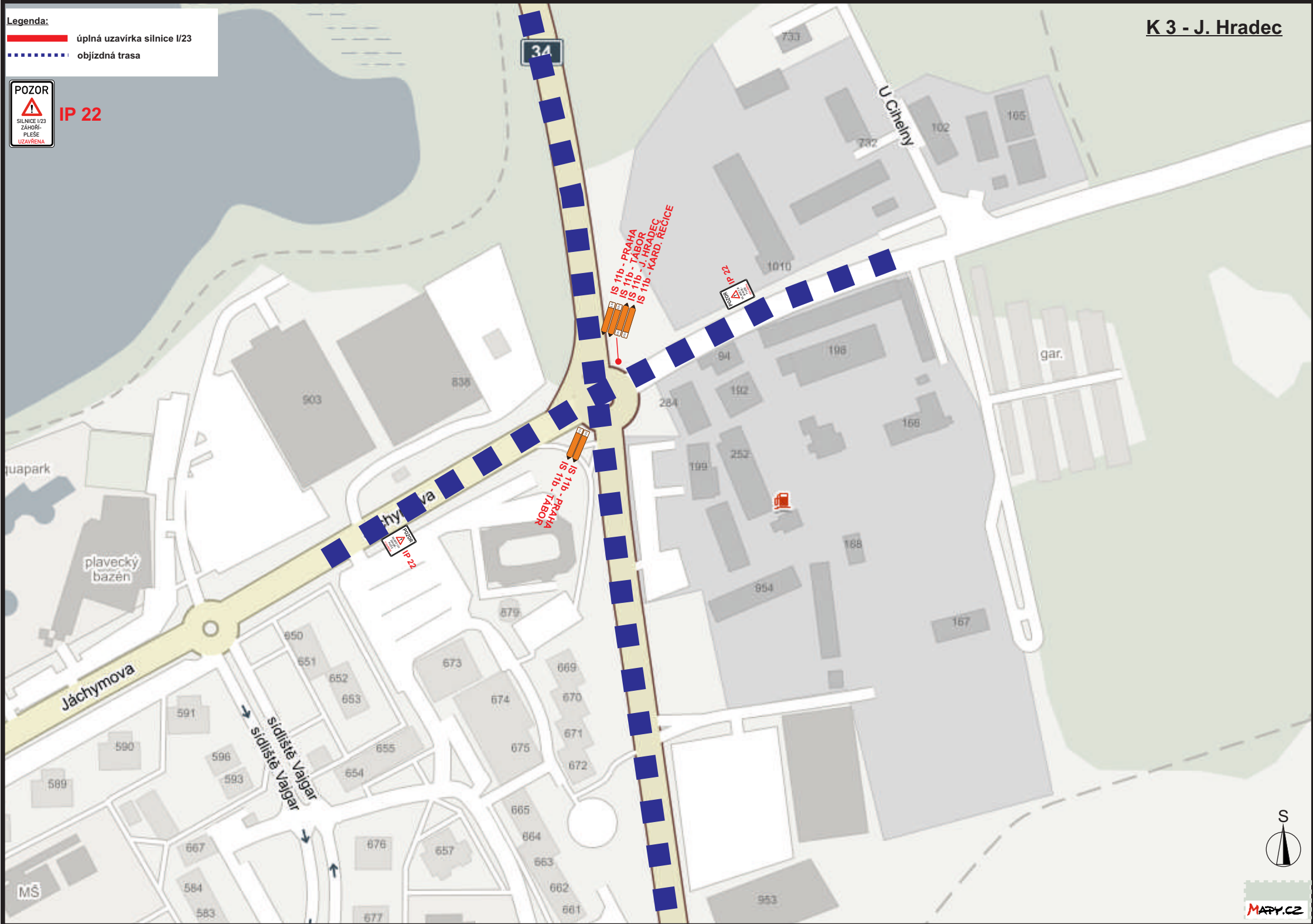


Legenda:

- úplná uzavírka silnice I/23
- objízdná trasa



IP 22



IS 11b - PRAHA
IS 11b - TÁBOR
IS 11b - J. HRADEC
IS 11b - KARD. REČICE

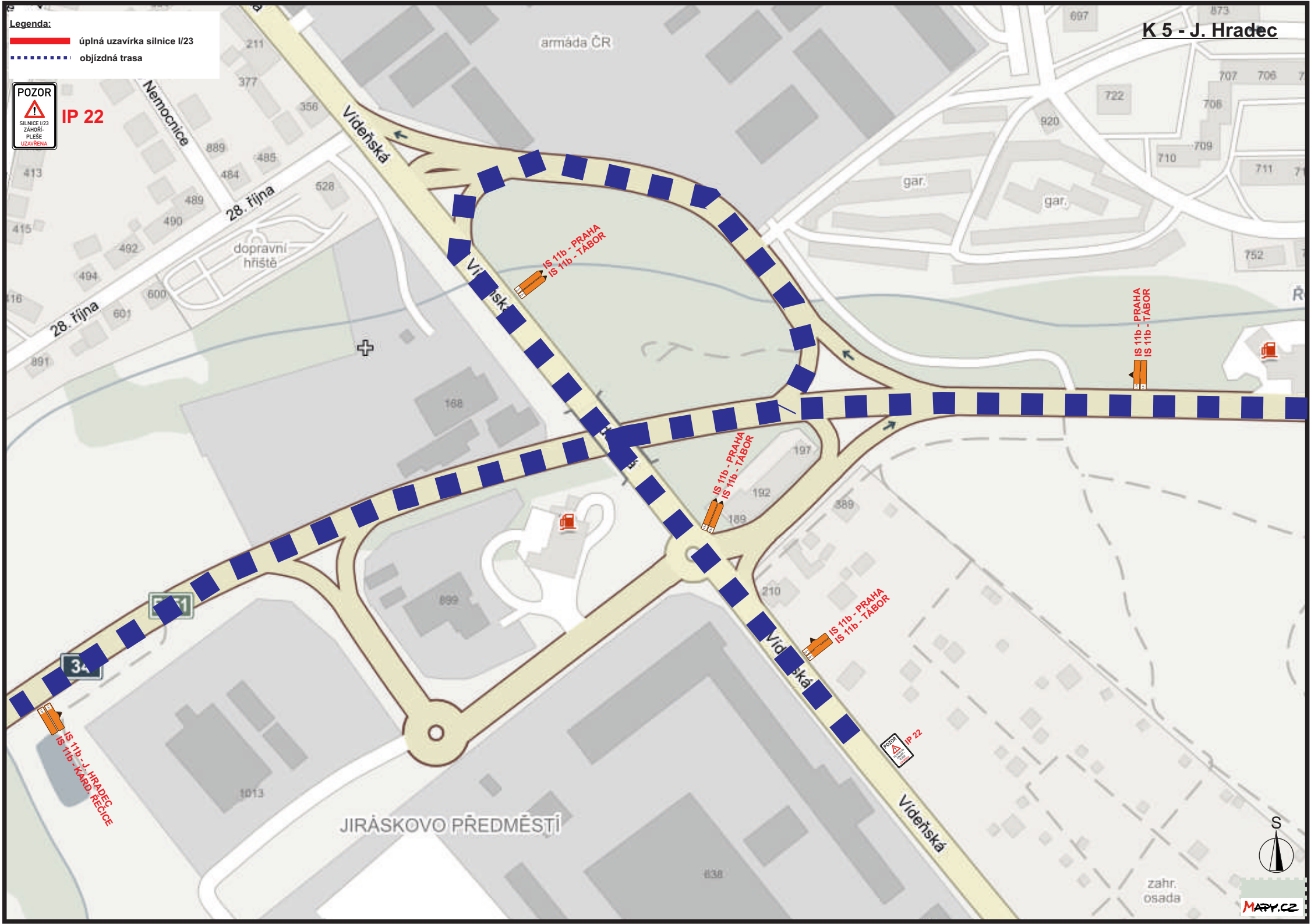
IS 11b - PRAHA
IS 11b - TÁBOR



Legenda:
úplná uzavírka silnice I/23
objíždná trasa



IP 22



Legenda:
úplná uzavírka silnice I/23
objíždná trasa



IP 22



IS 11b - PRAHA
IS 11b - TAOR
IS 11b - J. HRADEC
IS 11b - KARD. REČICE

Legenda:

- úplná uzavírka silnice I/23
- objíždná trasa

K 7 - D. Lhota, rozc.



IP 22

IS 11b - PRAHA
IS 11b - TÁBOR



IP 22

153

51

E55



Legenda:

- úplná uzavírka silnice I/23
- objízdná trasa

K 8 - Mláka

Mláka

Nový u Mláka

IS 13 - MIMO DOPRAVNÍ
OBSLUHY A BUS

IS 116 - FAKA
IS 116 - TÁBOR

IS 116 - J. HRADEC
IS 116 - KARD. REČICE

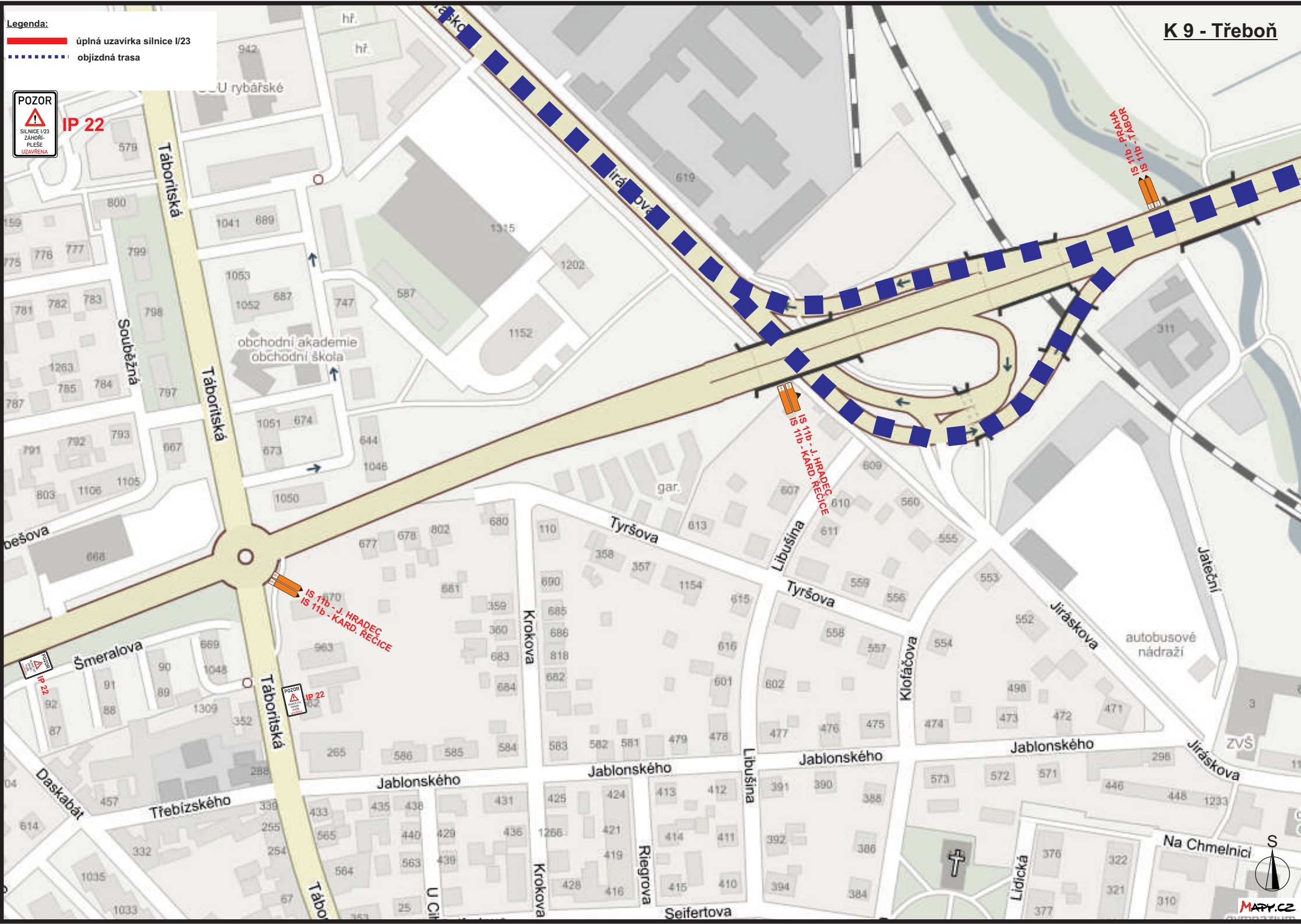
551



Legenda:
úplná uzavírka silnice I/23
objízdná trasa



IP 22

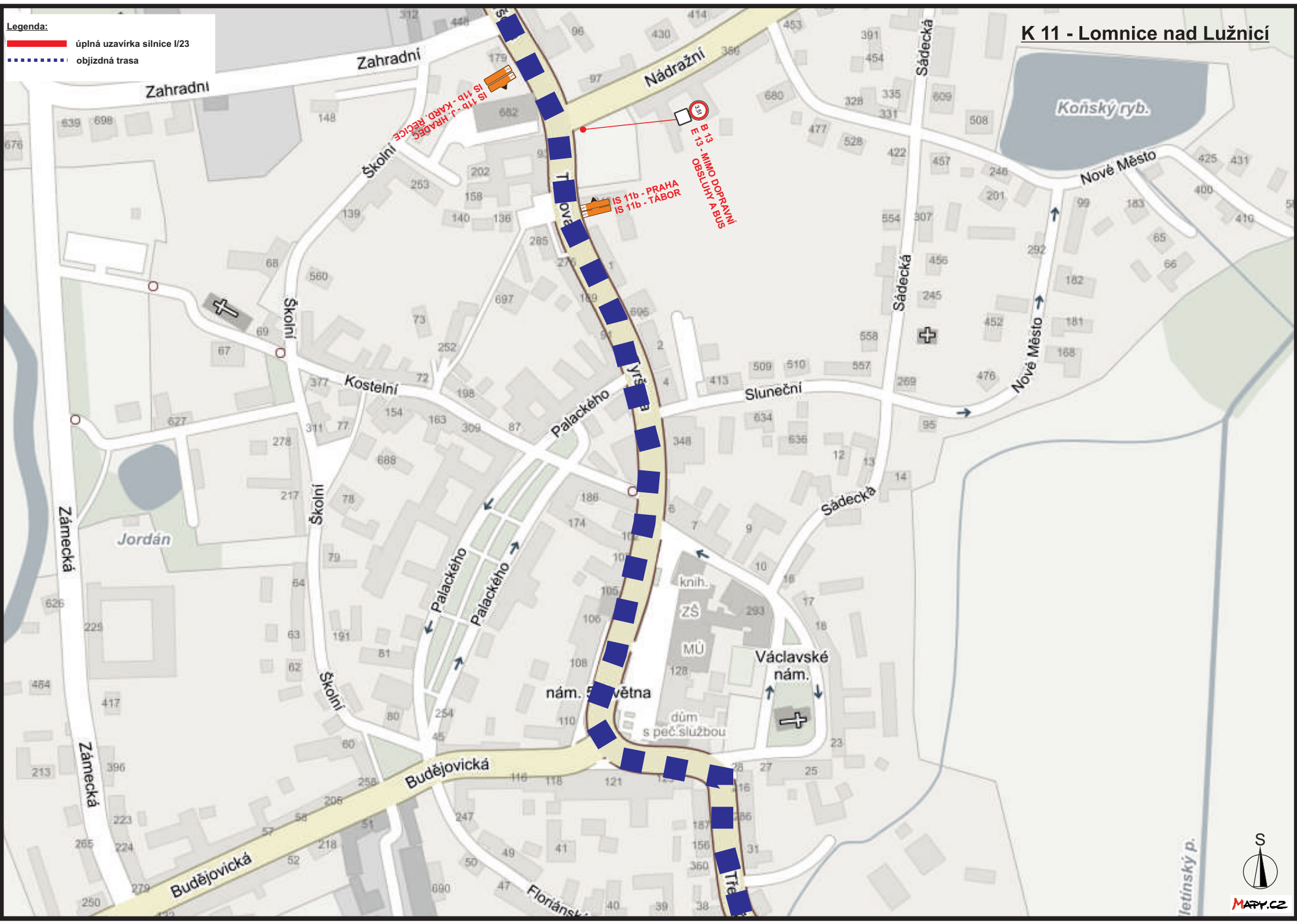


- Legenda:**
- úplná uzavírka silnice I/23
 - objízdná trasa



K 11 - Lomnice nad Lužnicí

- Legenda:**
- úplná uzavírka silnice I/23
 - objíždná trasa



Legenda:

- úplná uzavírka silnice I/23
- objíždná trasa






IP 22



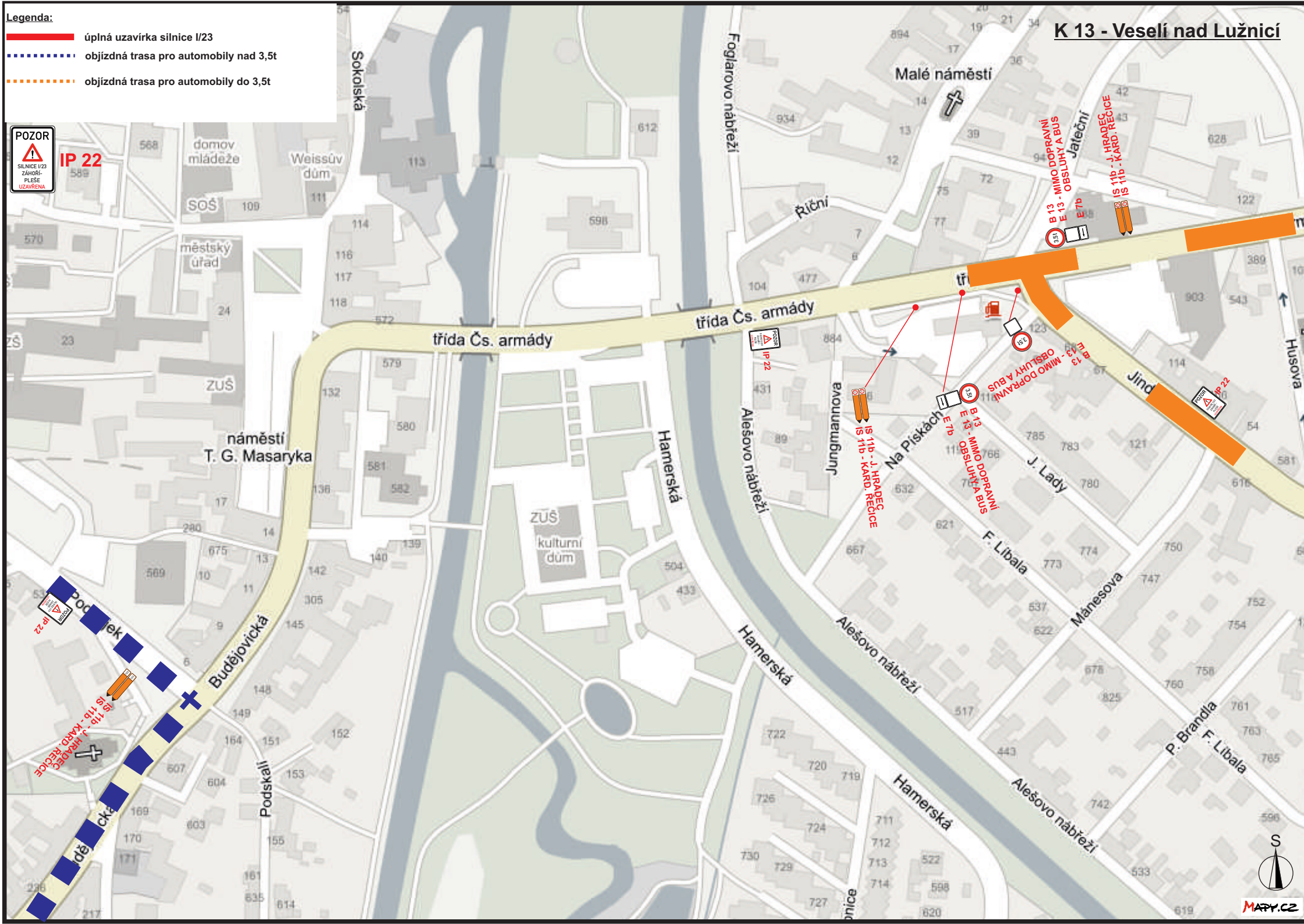
K 13 - Veselí nad Lužnicí

Legenda:

-  úplná uzavírka silnice I/23
-  objíždňá trasa pro automobily nad 3,5t
-  objíždňá trasa pro automobily do 3,5t



IP 22

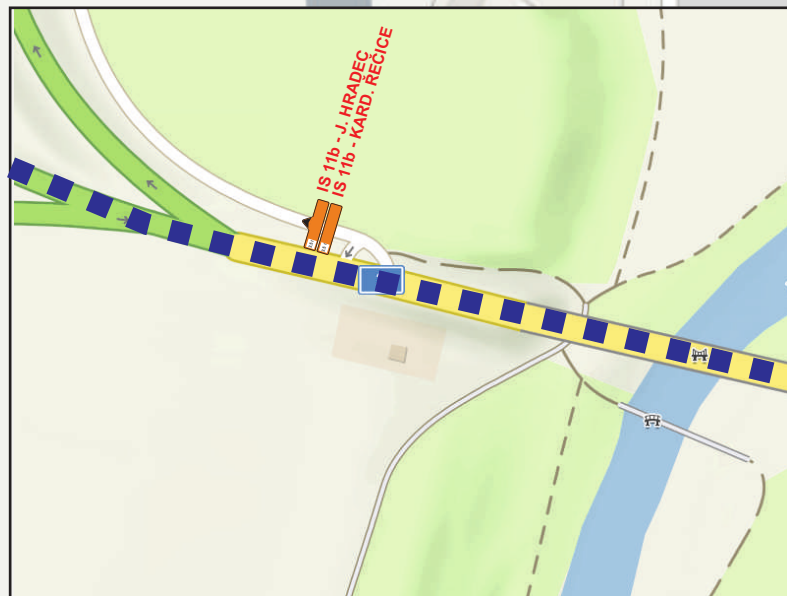


Legenda:

- úplná uzavírka silnice I/23
- objízdná trasa pro automobily nad 3,5t
- objízdná trasa pro automobily do 3,5t



IP 22

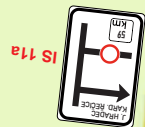




IP 22



IS 11a



IS 11b - J. HRADEC
IS 11b - KARD. ŘEČICE
IS 11b - J. HRADEC
IS 11b - KARD. ŘEČICE

IP 10b
E 3a - 6 km

IP 10a
E 3a - 6 km

IP 10b
E 3a - 6 km



K 15 - U Sloupu I/3 x I/23

Legenda:

- úplná uzavírka silnice I/23
- objíždná trasa pro automobily nad 3,5t
- objíždná trasa pro automobily do 3,5t

K 16 - I/23 x MK - ŘÍPEČ

umístění dalšího PDZ je řešeno v detailu K 27 - MUK Dráčov

B 13 - MIMO DOPRAVNÍ
OBSLUHY A BUS

IP 10b
E 3a - 5 km

IP 10a
E 3a - 5 km



Legenda:
úplná uzavírka silnice I/23
objízdná trasa



IP 22

K 17- Újezdec

Záhoří





- Legenda:**
- úplná uzavírka silnice I/23
 - - - objízdná trasa



IP 22

K 19 - K. Řečice



Legenda:

- úplná uzavírka silnice I/23
- - - objízdná trasa pro automobily nad 3,5t
- - - objízdná trasa pro automobily do 3,5t



Legenda:

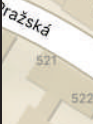
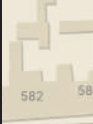
- úplná uzavírka silnice I/23
- objízdná trasa



IP 22



Legenda:
úplná uzavírka silnice I/23
objízdňá trasa



IP 22

IS 11a

IS 11b - PRAHA
IS 11b - TÁBOR

IP 10a
E 3a - 14 km

IS 11c (128)

IS 11a

IP 22

IP 10a
E 3a - 15 km

IS 11c (131)

IS 11b - PRAHA
IS 11b - TÁBOR

IS 11a

IP 22





- Legenda:
- úplná uzavírka silnice I/23
 - objízdná trasa



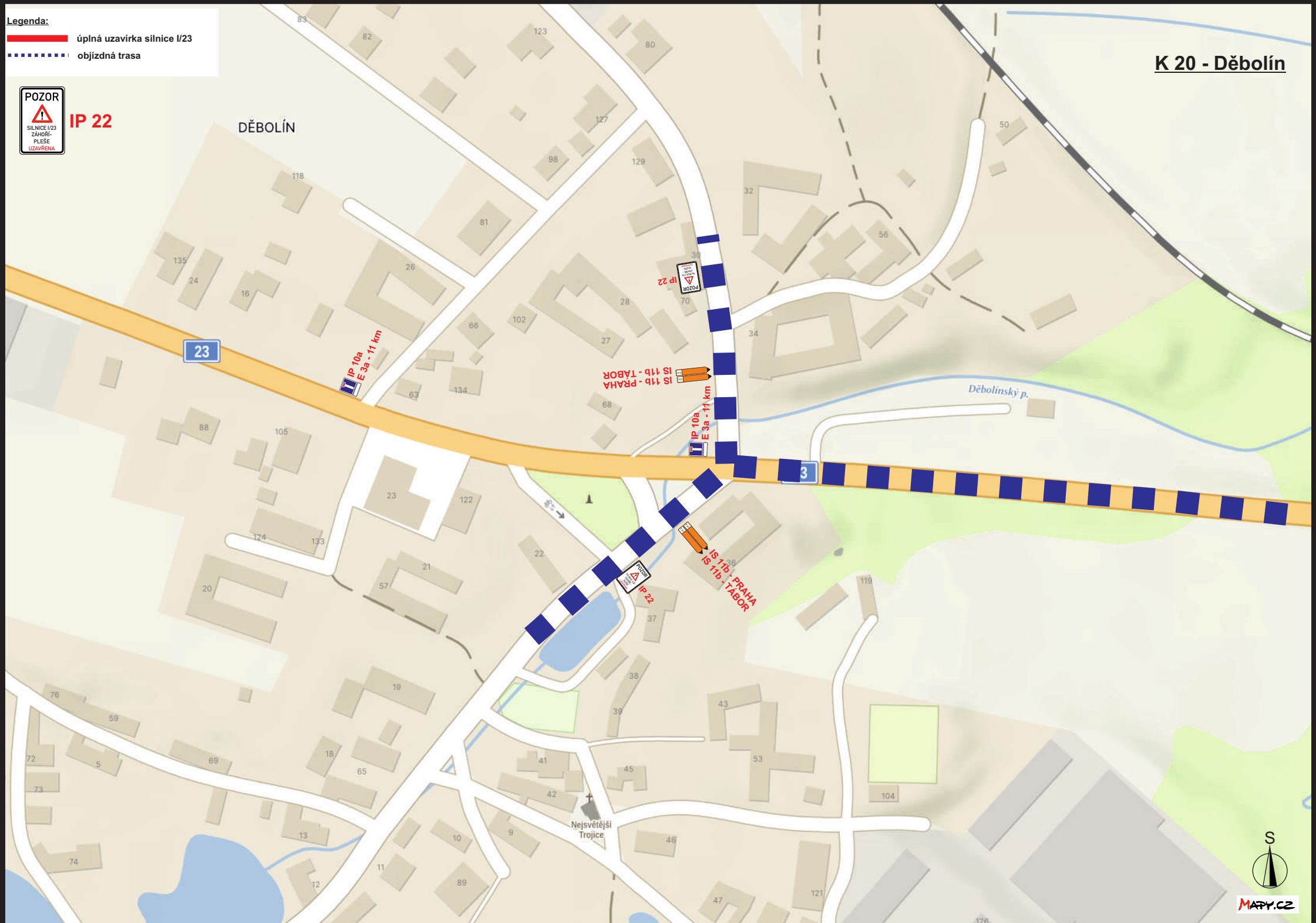
IP 22

Legenda:
úplná uzavírka silnice I/23
objízdná trasa



IP 22

K 20 - Děbolín



K 24 - EXIT 131 Úsilné D3 x I/34

Legenda:
úplná uzavírka silnice I/23
objíždňá trasa



IP 22

